

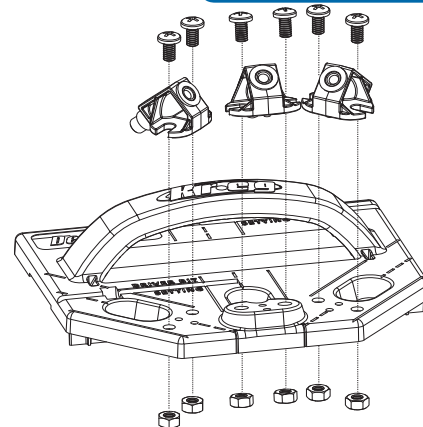
Gratulujeme k vašemu zakoupení nové Kreg Jig šablony na terasu.

Ať už děláte terasu od základu, nebo předěláváte stávající, Kreg Deck Jig vám pomůže udělat lépe vypadající terasu za kratší dobu a s méně starostmi. Vynasnažili jsme se nejlépe, jak umíme, abychom udělali použití Kreg Jig šablony na terasu co nejsnazší a nejpříjemnější. Navíc k této příručce přidáváme zdroje, které můžete shledat užitečnými:

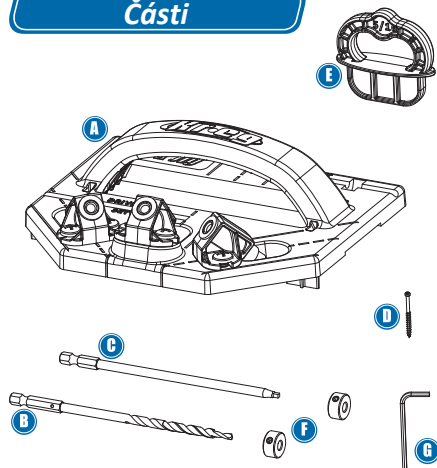
Instruktažní DVD: Začněte zde! Toto DVD je plné informací, které potřebujete pro začátek stavění s Kreg Deck Jig šablonou na terasu. Postupujte podle kroků, kterými vás provede mistr tesař Gary Streigler.

Stránky Kregu: www.kregtool.com a www.kreg.cz je váš online zdroj ohledně všeho co se týká Kregu. Ať už si nemůžete vzpomenout na určitý krok procesu, potřebujete si objednat další box speciálních Kreg Deck šroubů, nebo se chcete jen podívat jaké příslušenství je dostupné pro vaši šablonu, zde to najdete.

Vlastnická komunita Kregu: Navštivte www.kregjig.ning.com abyste viděli, co vlastníci Kreg Deck Jig šablony vytvořili, dostaňte odpovědi na své otázky a přihlaste se k obdržení Kreg Plus novinek a nezapomeňte zaslat fotky vaší nové terasy!



Části



- A) Deck Jig™ terasová šablona - Základ systému. Umožňuje vám rychle a pevně přidávání desek bez viditelných spojů.
- B) 15cm Deck Jig™ vrták - Tento speciální vrták vytváří v deskách unikátní ramenní díry pro Kreg Deck šrouby
- C) 15cm KTX čtvercová šroubovací násada – KTX čtvercová šroubovací násada zaručí optimální zasazení šroubů do správné hloubky.
- D) 5cm terasové šrouby – 100 pěticentimetrových šroubů, všechny šrouby mají náš Protect-Kote™ - proti-rezový povlak (odolný proti vlhkosti) a hlavičku kompatibilní s KTX čtvercovou šroubovací násadou.
- E) Distanční rozpěrka – Tři šedesátimilimetrové rozpěrky pro standardní vzdalování a tři osmdesátimilimetrové rozpěrky pro rychlé a snadné vzdalování terasových desek.
- F) Hloubkové zarážky – Hloubkové zarážky pro vaše vrtáky šroubovací násady zaručují přesné hloubkové vývrty a umístění šroubů. Pro bezdrážkové terasy použijte měřidla na Deck Jig terasové šabloně pro správné polohování.
- G) Zástrční klíč – Použijte klíč pro upevnění hloubkové zarážky ve správné pozici na vrtáku a šroubovací násadě.
- 2-5/8(41mm) milimetrové terasové šrouby – Tyto delší šrouby jsou navrženy speciálně pro připevňování 38 mm hrubých terasových desek (2x4s a 2x6s)

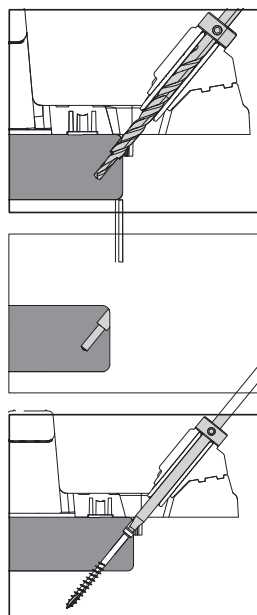
Jak funguje

Kreg Deck Jig vám umožňuje vrtat speciální díry v optimálním úhlu nezbytné pro upevnění desek/prken do trámů. Díra je vytvářena stupňovitým vrtákem, který zároveň vyvrtá díru i pro šroubový závit v jednom jednoduchém pohybu (na jednou). Hloubka vyvrtané díry je kontrolována hloubkovou zarážkou.

Kreg Deck Jig také zaručuje správné vedení šroubů pro vedení šroubů vyvrtanou dírou, což je nezbytné pro silný spoj a navíc nedojde k nedotažení nebo přetažení šroubů. S vrtací šablonou zarovnanou s vyvrtanou dírou, vložte šroub do vrtací šablony, ujistěte se, že je šroub správně pozicován pro vstup do vyvrtané díry a pomocí vrtáku se šroubovací utahujte šroub, dokud nedojde ke kontaktu hloubkové zarážky a vrtací šablony.

DŮLEŽITÉ

Utahování šroubů bez použití hloubkové zarážky a vrtací šablony může způsobit přetažení šroubů, což výrazně oslabuje sílu spoje a způsobuje výrazné zvlhčování hlavičky šroubu.



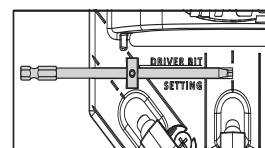
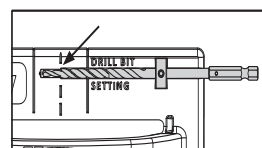
Obsluha

Hloubkové zarážky

Před vyvrtáním první díry, umístěte hloubkovou zarážku na vrták i šroubovací násadu. Hloubková zarážka na vrtáku kontroluje hloubku vyvrtané díry a hloubku ramena pro šroub. Hloubková zarážka na šroubovací násadě předchází přetažení šroubů a zajišťuje, že jsou šrouby utaženy v nejsilnějším možném spoji s minimálním vystavením elementům.

Nastavování hloubkových zarážek na Deck Jig vrtáky a šroubovací násady:

Pro bez-drážkový terasový materiál



Vrták

Pro pokládání bez-drážkových terasových desek od 3/4"(19mm) do 1-1/2"(38mm) silných, utažených 2"(51mm) nebo 2-5/8"(41mm) dlouhými šrouby. Použijte Deck Jig měřítka zabudované do Deck Jig. Zajistěte hloubkové zarážky přiloženým šestihlanným zástrčným klíčem.

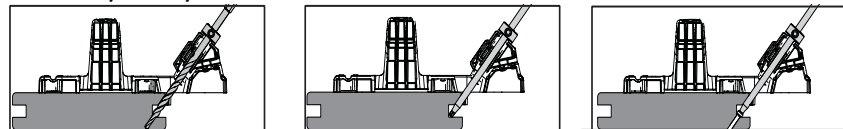
Šroubovací násada

Pro pokládání bez-drážkových terasových desek od 3/4"(19mm) do 1-1/2"(38mm) silných, utažených 2"(51mm) nebo 2-5/8"(41mm) dlouhými šrouby. Použijte Deck Jig měřítka zabudované do Deck Jig. Zajistěte hloubkové zarážky přiloženým šestihlanným zástrčným klíčem.

Obsluha

Nastavování hloubkových zarážek na Deck Jig vrtáky a šroubovací násady:

Pro drážkový terasový materiál



Vrták

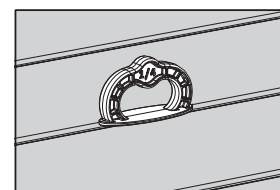
Pro pokládání drážkových terasových desek, použijte konec desek jako měřítka a posouvejte vrták do středu vrtacího pouzdra, prodlužte ze spodu pouzdra dokud vrták nebude zároveň se spodem drážky. Držte vrták v této pozici a nasadte hloubkovou zarážku na vrták, dokud se zarážka neopírá o vrtací pouzdro. Upevněte hloubkovou zarážku šestihlanným zástrčným klíčem.

Šroubovací násada

Pro pokládání drážkových terasových desek, použijte konec desek jako měřítka a posouvejte vrták do středu vrtacího pouzdra, prodlužte ze spodu pouzdra dokud vrták nebude zároveň se spodem drážky. Držte vrták v této pozici a nasadte hloubkovou zarážku na vrták, dokud se zarážka neopírá o vrtací pouzdro. Upevněte hloubkovou zarážku šestihlanným zástrčným klíčem.

Umístění šroubů

Zkuste si proces na testovacím kusu drážkové terasové desky. Spodek hlavičky šroubu by měl být proti rohu drážky. Neměla by být vidět žádná část těla šroubu, ale zároveň by neměla být hlavička šroubu „ponořena“ v desce. („Ponořování“ hlavičky šroubu ve spodním rohu drážky snižuje množství materiálu potřebného k prevenci proražení šroubku deskou a mohla by způsobit odštípnutí rohu drážky.) Udělejte všechna potřebná opatření pro pozicování hloubkové zarážky šroubovací násady.



Distanční rozpěrky

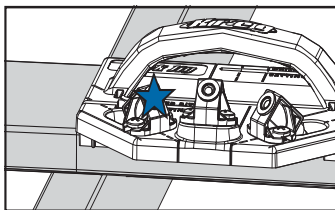
Jsou dvě velikosti distančních rozpěrek, 5/16"(7,93mm) a 1/4"(6,35mm). Tyto distanční rozpěrky vám pomůžou vytvořit rovnoměrné mezery mezi terasovými deskami. Pokládáním terasových desek s minimálními 1/4"(6,35mm) mezery umožníte sušit terasu pro čistotu terasu a mnohem důležitěji zajišťuje adekvátní průchod vzduchu, což redukuje nános vlhkosti. Jestli je váš terasový materiál náchylný na roztahování a smršťování, doporučujeme použití 5/16"(6,35mm) distančních rozpěrek, které pomáhají udržování řádného vzdalování i po značném roztahování.

Umístování děr

Umístování děr pro šrouby pro maximální sílu spoje závisí na několika faktorech. Použijte návrhy na následující stránce jako návod.

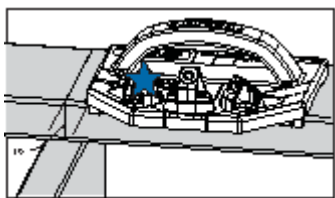
Spojem desky na desku

Když upevníte spoj centrováný na trám, použijte boční vrtací šablony. Pro 3/4" (19mm) až 1-1/8" (29mm) silné desky upevněné 2" (51mm) dlouhými Kreg Deck šrouby, zarovnejte konec Deck Jig se spojem.



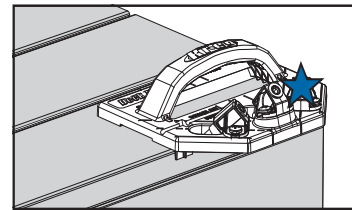
S použitím 2-5/8" (66,7mm) dlouhých Kreg Deck šroubů

Pro 1-1/2" (38mm) tlusté desky upevněné 2-5/8" (66,7mm) dlouhými Kreg Deck šrouby, posouvejte konec šablony 1/2" (13mm) od spoje.



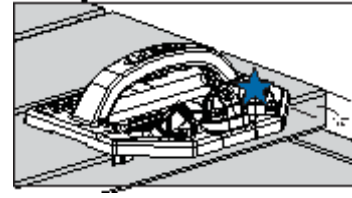
Konec desky (se zábranou/omezením)

Když upevníte hranu 3/4" (19mm) až 1-1/8" (29mm) silné desky 2" (51mm) dlouhými Kreg Deck šrouby kde Deck Jig nemůže vyčnívat za hranu desky, zarovnejte konec šablony s hranou desky a použijte boční vrtací šablony.



S použitím 2-5/8" (66,7mm) dlouhých Kreg Deck šroubů

Pro 1-1/2" (38mm) tlusté desky upevněné 2-5/8" (66,7mm) dlouhými Kreg Deck šrouby, posouvejte konec šablony 1/2" (13mm) od hrany desky.



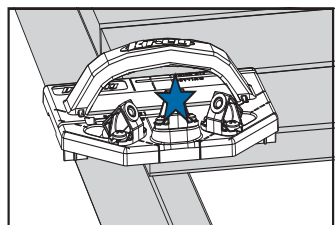
Obsluha

Obsluha

Umístování děr

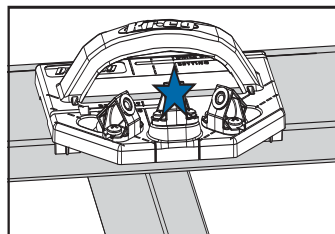
Konec desky (bez zábrany/omezení)

Když upevňujete konec desky k trám 2" (51mm) dlouhými Kreg Deck šrouby nebo 2-5/8" (66,7mm) Kreg Deck šrouby kde šablona Deck Jig může přečnívat konec desky (není limitována zdí), použijte prostřední vrtací šablonu a středem ji zarovnejte na šířku trámu.



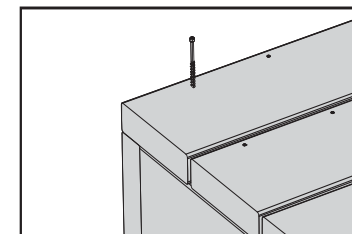
Dlouhá strana desky (bez zábrany/omezení)

Většina spojů deska-trám bude bez zábrany/omezení a vy budete moct šrouby zavrtat skrze hrany desek přímo do trámu. Pro tyto spoje použijte prostřední vrtací šablonu, které vycentrujete do středu trámu.



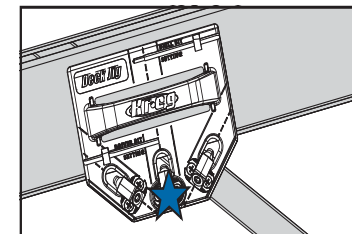
Dlouhá strana desky (se zábranou/omezením)

Kde je hrana desky natěsno se zdí, nebo mimo terasu, kde kvůli vzhledu nechcete, aby byly vidět úhlové díry, nepoužívejte šablonu. Místo toho našroubujte shora skrze desky Kreg Deck šrouby do předpřipravených děr.



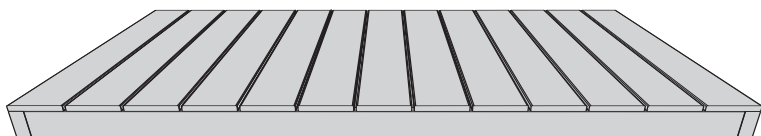
Dlouhá strana desky (pokládání pod úhlem 45°)

Když upevňujete desku, která kříží trám pod úhlem 45°, umístěte prostřední vrtací šablonu na průsečík desky a trámu a použijte čárkované linky na šabloně jako pomoc. Poté vyvrtejte díru a zašroubujte šroub.



Výběr terasy

Šrouby



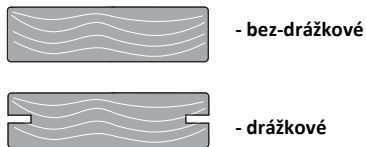
Šablona Kreg Jig pracuje skoro se všemi typy terasových materiálů. Zde jsou charakteristiky některých nejoblíbenějších typů teras.

ACQ – Je jeden z nejdostupnějších typů terasových materiálů, nejčastěji je tvořen z borovice. Tento materiál často trpí smršťováním a rozštěpováním a nevydrží tak dlouho jako ostatní typy materiálů.

Složený materiál – Terasy ze složeného materiálu se obvykle skládají z kombinací dřeva a plasty. Je dražší než borovice, ale vydrží o dost déle a je méně náchylné na smršťování a rozštěpování. Pro pokládání terasy doporučujeme složený materiál.

Exotická tvrdá dřeva – Exotická dřeva, jako např. Ipé jsou podstatně tvrdší a bytelnější než borovice. Díky tomuto faktu vypadají lépe, vydrží déle, ale také stojí více. Exotická dřeva ovšem vyžadují pravidelné ošetřování pro předjetí ztráty barvy a ochranou proti poškození vodou.

Poznámka: Šablona Kreg Deck Jig pracuje s desky, které jsou drážkované i nedrážkované. 4/4 až 5/4 (3/4" (19mm) až 1-1/8" (29mm) silný) materiál připevněte 2" dlouhými Kreg Deck šrouby. Pro připevnění 1-1/2" (38mm) silný materiál použijte 2-5/8" (66,7mm) dlouhé Kreg Deck šrouby.



Protect-Cote™ – Tři protikorozní vrstvy chrání proti rezivěním v širokém spektru terasových použití. Perfektní pro použití ACQ ošetřeným dřevem.

Nerezové – Pro ještě větší ochranu volte nerezové šrouby. Šrouby z nerezové oceli poskytují nejlepší dlouhodobou ochranu proti korozím a chrání vaše investice při použití dražšího materiálu.

Multifunkční – Kreg Deck šrouby, které jsou navrženy speciálně pro použití Kreg Deck Jig šablony, upevňovací systém vysoké kvality. Tyto šrouby mohou být také použity pro snadné, běžné šroubování pro různé zahradní projekty.

