



Kolekce
exotických dřevin



Kolekce
klidných dřevin



Kolekce
Fine Season



eKO  WOOD®
A stylish way to live...

EKOWOOD ZELENÁ POLITIKA

eKO WOOD®

Zelená barva v našem logu ukazuje, že EKOWOOD produkty jsou šetrné k životnímu prostředí a dřevo se získává pouze z legálně řízených lesních zdrojů.

Zaměřujeme se na výrobu produktů nejvyšší kvality a udržitelné řízení našich lesních zdrojů. Společnost EKOWOOD je hrdá na své zapojení do ochrany životního prostředí, protože věříme a považujeme za svou povinnost, udržet zemi tak přirozenou a čistou, jak je možné, jako odkaz pro budoucnost. Tato vůle je patrná z aktivit, které provádí EKOWOOD a společnosti v rámci svojí skupiny.

EKOWOOD je pomocí mateřské společnosti, TSH Resources Berhad, aktivně zapojená v udržitelném lesnictví. V roce 2007, získala TSH 100-letou koncesi na dřevo pro ochranu a sadbu na 300.000 akrech lesů v Ulu Tungud, Sabah, známé též jako Jednotka řízení lesů 4 (FMU 4). Z těchto 300.000 akrů je 30% lesa určeno pro ochranu a značná oblast byla určena mimo pro 13-letý rozvojový program sadby pro celkové osazení 5,5 milionu stromů.

Vedle udržitelného lesnictví je TSH také zapojeno do produkce zelené energie ve formě energie z biomasy a bioplynu. Biomasa a bioplyn jsou šetrné k životnímu prostředí a jsou klasifikovány jako Mechanismus čistého rozvoje (CDM) dle Kjótského protokolu.

EKOWOOD se výrazně zaměřuje na celosvětové životní prostředí. Zákazníci, kteří mají zájem o získávání produktů citlivých z hlediska životního prostředí, si mohou být jisti a spokojeni s produkty EKOWOOD.



Výběr z exotiky představuje krásné druhy dřeva z tropických lesů, které Vašemu domovu dodají teplý, příjemně okouzující půvab.

- doussie
- merbau
- jatoba
- teak barmský

Výběr z exotiky



doussie • doussie

1 pásový vzor / 1 strip

Unica

Povrchová úprava:
OSMO UV olej
Rozměry (mm):
13,5 x 136 x 1820/2130



doussie • doussie

3 pásový vzor / 3 strip

Unica

Povrchová úprava:
OSMO UV olej
Rozměry (mm):
13,5 x 195 x 2200



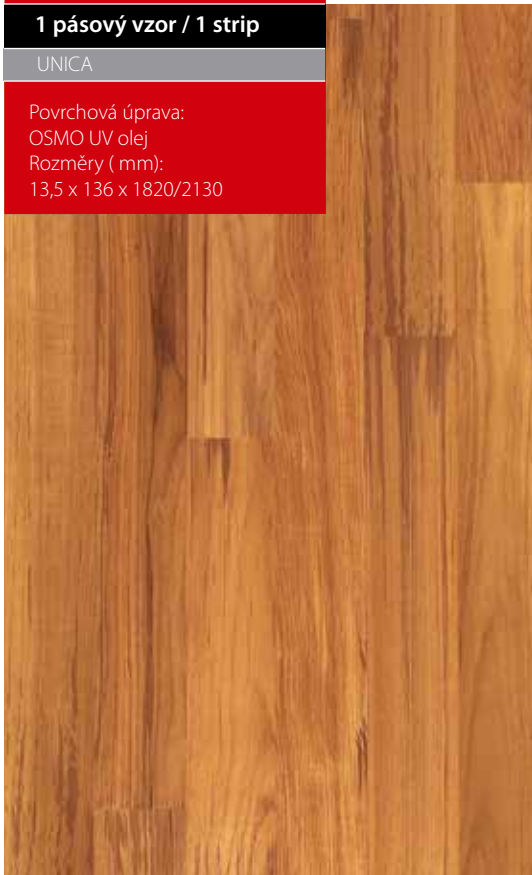
Doussie 1 pás Unica

teak barmský
teak barma

1 pásový vzor / 1 strip

UNICA

Povrchová úprava:
OSMO UV olej
Rozměry (mm):
13,5 x 136 x 1820/2130



Teak barmský 1 pás Unica

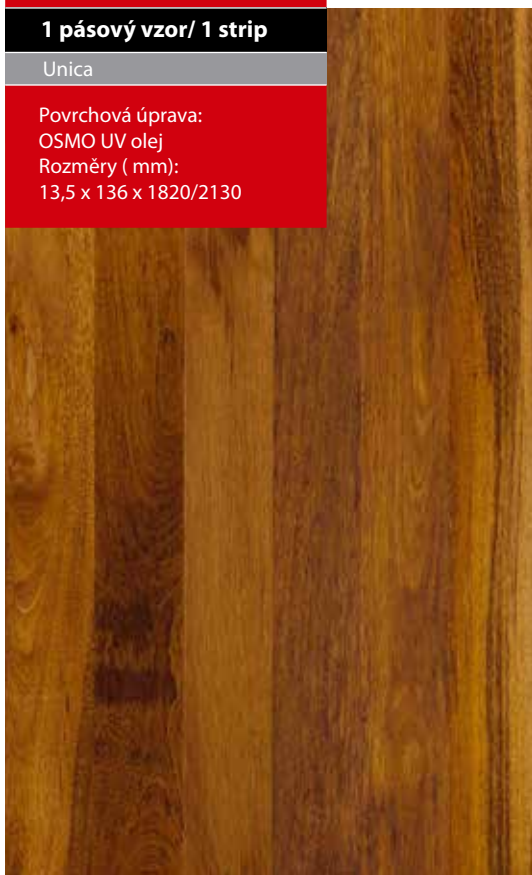
merbau

• merbau

1 pásový vzor/ 1 strip

Unica

Povrchová úprava:
OSMO UV olej
Rozměry (mm):
13,5 x 136 x 1820/2130



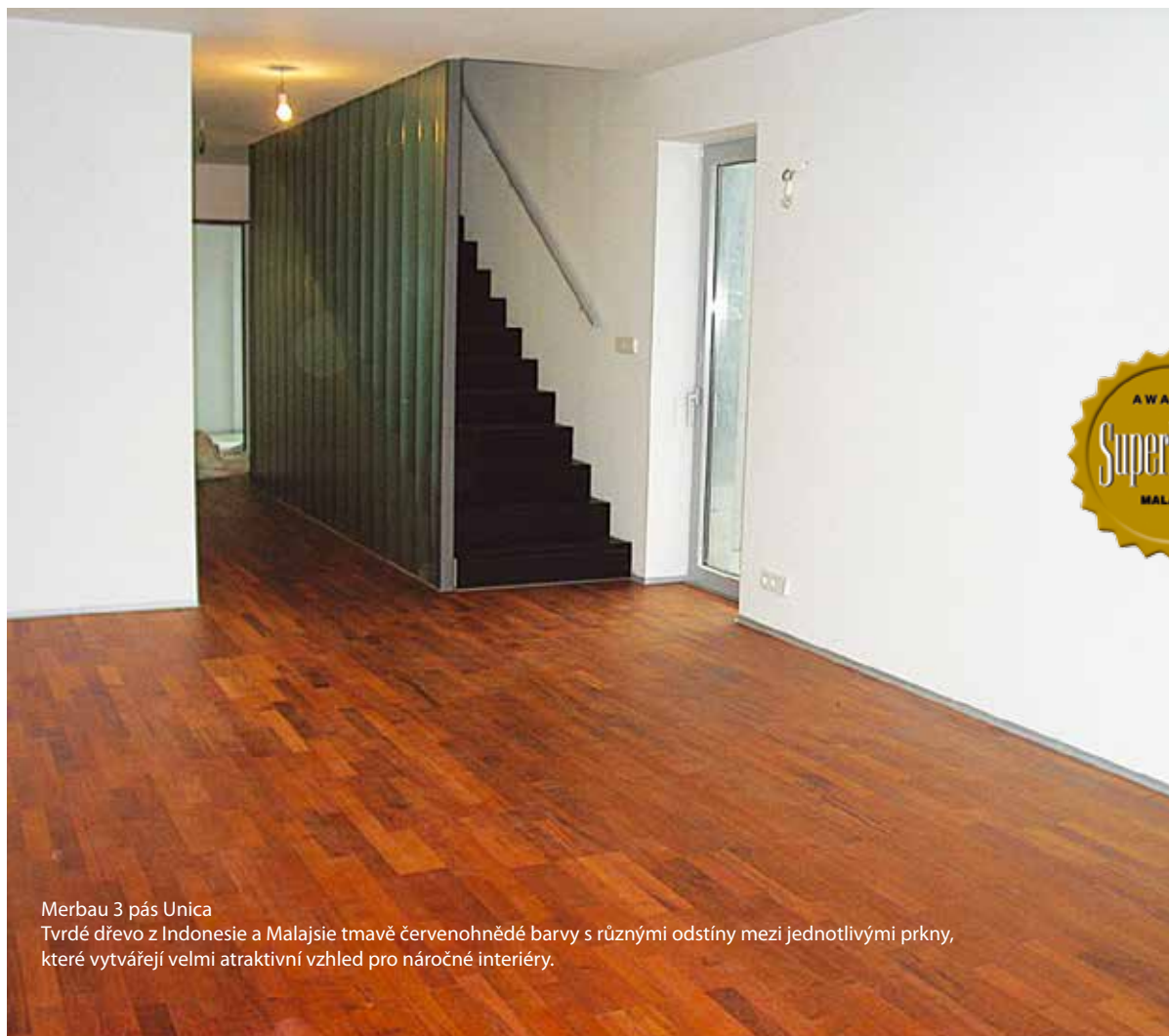
merbau

• merbau

3 pásový vzor/ 3 strip

Unica

Povrchová úprava:
OSMO UV olej
Rozměry (mm):
13,5 x 195 x 2200



Merbau 3 pás Unica

Tvrdé dřevo z Indonésie a Malajsie tmavě červenohnědé barvy s různými odstíny mezi jednotlivými prkny, které vytvářejí velmi atraktivní vzhled pro náročné interiéry.

Naše klidné a barevně vyvážené podlahy z tvrdého dřeva dodají nenucenou eleganci jakékoli místnosti.

- dub evropský
- buk
- jasan
- ořech americký

Kolekce klidných dřevin



dub evropský

• oak

1 pásový vzor / 1 strip

Classic



Dodáváme tato provedení

Skladem:

šíře 125 mm – lakované

šíře 136 mm – OSMO UV Tvrdý voskový olej bezbarvý, povrch broušený, hladký, bez fáze

šíře 136 mm – bez povrchové úpravy, povrch broušený, hladký, bez fáze

šíře 185 mm - bez povrchové úpravy, povrch kartáčovaný, lehce sražené podélné hrany

šíře 185 mm - OSMO UV Tvrdý voskový olej bezbarvý, povrch kartáčovaný, lehce sražené podélné hrany

Na objednání:

šíře 185 mm - OSMO UV Tvrdý voskový olej, odstín naturel, povrch kartáčovaný, lehce sražené podélné hrany

šíře 185 mm - OSMO UV Tvrdý voskový olej, odstín transparentní bílý, povrch kartáčovaný, lehce sražené podélné hrany

šíře 185 mm - OSMO UV Tvrdý voskový olej, odstín eben, povrch kartáčovaný, lehce sražené podélné hrany






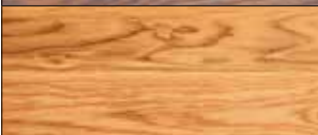


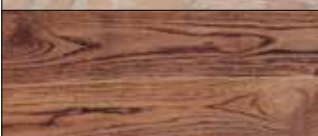

šíře 185 mm - OSMO UV Tvrdý voskový olej, odstín grafit, povrch kartáčovaný, lehce sražené podélné hrany



Dub 1 pás Classic

Cenově dostupná dřevina dub zvyšuje důvěrný pocit a příjemný vzhled veškerých prostor v bytě.

VÁŠ INDIVIDUÁLNÍ VÝBĚR
BAREVNÉHO ODSTÍNU NA PODLAZE EKOWOOD
ZAJISTÍME DODÁVKOU VAŠÍ PODLAHY NA MÍRU
VE **2** VARIANTÁCH PROVEDENÍ
A **5** BAREVNÝCH ODSTÍNECH

Foto dekoru	Označení výrobku	Povrch	Provedení	Třídění	Rozměr mm	Fáze podélně	Zámek
	Dub bezbarvý	OSMO UV	1 pásové, kartáčované	Classic	13,5x185x1820/2130	ano	G5
	Dub naturel	OSMO UV	1 pásové, kartáčované	Classic	13,5x185x1820/2130	ano	G5
	Dub transparentně bílá	OSMO UV	1 pásové, kartáčované	Classic	13,5x185x1820/2130	ano	G5
	Dub eben	OSMO UV	1 pásové, kartáčované	Classic	13,5x185x1820/2130	ano	G5
	Dub grafit	OSMO UV	1 pásové, kartáčované	Classic	13,5x185x1820/2130	ano	G5
	Dub bezbarvý	OSMO UV	1 pásové, hladké	Classic	13,5x136x1820/2130	ano	G5
	Dub naturel	OSMO UV	1 pásové, hladké	Classic	13,5x136x1820/2130	ano	G5
	Dub transparentně bílá	OSMO UV	1 pásové, hladké	Classic	13,5x136x1820/2130	ano	G5
	Dub eben	OSMO UV	1 pásové, hladké	Classic	13,5x136x1820/2130	ano	G5
	Dub grafit	OSMO UV	1 pásové, hladké	Classic	13,5x136x1820/2130	ano	G5

Důležitá upornění: Varianta s povrchovou úpravou OSO Tvrký voskový olej bezbarvý v šíři 136 a 185 mm skladem.
Ostatní odstíny jsou na objednání s termínem dodání cca. 3 – 4 týdny.

PODLAHY EKOWOOD BEZ POVRCHOVÉ ÚPRAVY DÁVAJÍ PROSTOR PRO VAŠE VLASTNÍ CÍTĚNÍ A INDIVIDUÁLNÍ BAREVNÉ ZTVÁRNĚNÍ

Povrchová úprava dubu může být velice rozmanitá, rozhodnete-li se ji provést až po pokládce dubových dílců a Váš odborný podlahář Vám provede povrchovou úpravu na základě Vašeho osobního výběru pomocí přírodních nátěrů na olejovo voskové bázi OSMO.

Pokud preferujete bezbarvou úpravu povrchu s tzv. „mokrým efektem“, použijte jeden z OSMO Tvrdých voskových olejů Original, který zesiluje prožitek z fládrování a síly dřeva tím, že vyvolává pocit, jako by bylo dřevo mokré. Pokud naopak je Vaším cílem, aby dubové dřevo vypadalo po úpravě stejně jako před nátěrem a zachovalo si svůj původní odstín, doporučujeme použít OSMO Tvrdý voskový olej Natural. Ten obsahuje pouhých 2% bílého pigmentu, který se postará o to, aby dřevo zůstalo světlé, jako neopracované, čerstvě položené dřevo. Jestli-že budete chtít Vaše dřevo ztvárnit dle Vašich individuálních požadavků, proveďte první základní barevný nátěr vybraným odstínem z řady OSMO Olejové mořidlo nebo OSMO Dekorační vosk transparentní popř. OSMO Tvrdý voskový barevný. Po zaschnutí barevného nátěru použijte jako konečný nátěr jeden z bezbarvých OSMO Tvrdých voskových olejů.

Podrobné informace o nátěrech OSMO získáte na adrese www.au-mex.cz kde naleznete seznam všech OSMO autorizovaných prodejců v ČR a SR.



Dubová podlaha s povrchovou úpravou OSMO olejové mořidlo Grafit 3514, konečná úprava OSMO Tvrdý voskový olej mat 3062.



První barevný nátěr pomocí OSMO Olejového mořidla, Dekoračního vosku nebo Tvrkého voskového oleje barevného je třeba rozpouštět bílým padem.



V případě bezbarvého nátěru nanášejte OSMO Tvrký voskový olej štětcem z přírodních vláken nebo válečkem z mikrovláknem.

dub evropský

Quercus s.p.p.

Barevné variace díky OSMO Olejovému mořidlu, kterým docílíte probarvení dřeva v těchto odstínech:

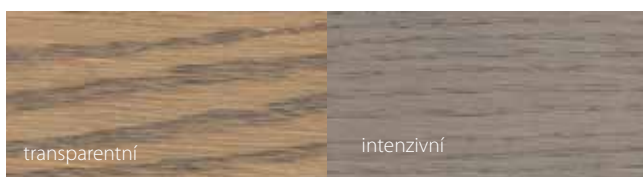
3519 Natural



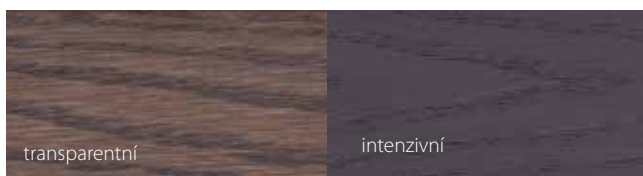
3501 Bílá



3512 Stříbrně šedá



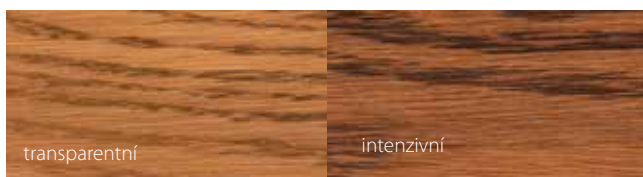
3514 Grafit



3518 Světle šedá



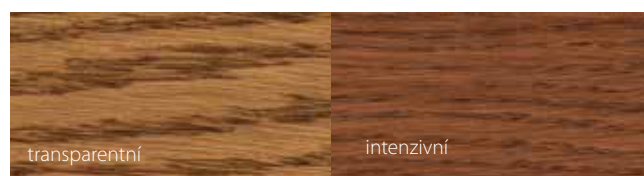
3516 Jatoba



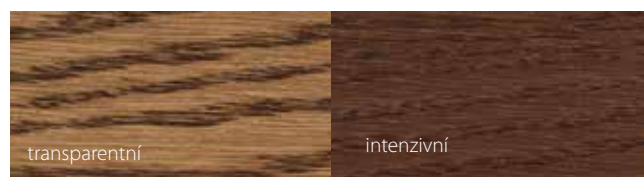
3541 Havana



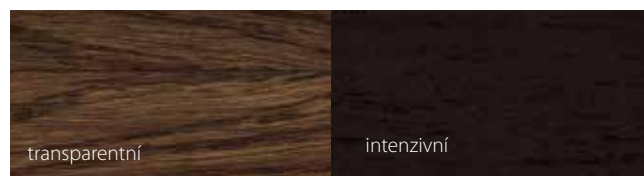
3543 koňak



3564 tabák



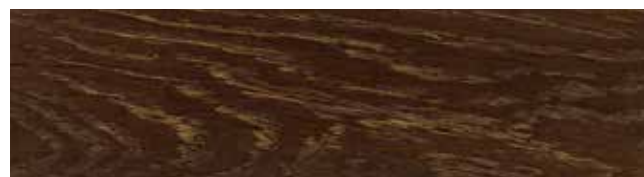
3590 Černá



3091 stříbrná na kouřovém dubu



3092 zlatá na kouřovém dubu



Poznámka: transparentní = 1 nátěr olejového mořidla , intenzivní = 2 nátěry olejového mořidla



Dřevěná podlaha EKOWOOD dub kartáčovaný
s povrchovou úpravou OSMO Dekorační vosk 3136 bříza a OSMO Tvrdý voskový olej hedvábný polomat č. 3032.

dub evropský

• oak

3 pásový vzor / 3 strip

Classic

Povrchová úprava:
OSMO UV olej
Rozměry (mm):
13,5 x 195 x 2200



Dub evropský 3 pás Classic

Dub v parketovém provedení působí harmonickým a vyváženým dojmem.

buk *lehce* pařený
• *steamed beech*

3 pásový vzor / 3 strip

Unica

Povrchová úprava:
OSMO UV olej
Rozměry (mm):
13 5 x 195 x 2200



Buk 3 pás Unica
Buk je perfektním doplněním interiérů s nárokem na světlou podlahu.



Dub 1 pás Classic 136 mm, s povrchovou úpravou
OSMO Olejové mořidlo 3564 tabák, intenzivní.

jasan
• ash

1 pásový vzor / 1 strip

Classic

Povrchová úprava:
OSMO UV olej
Rozměry (mm):
13,5 x 136 x 1820/2130

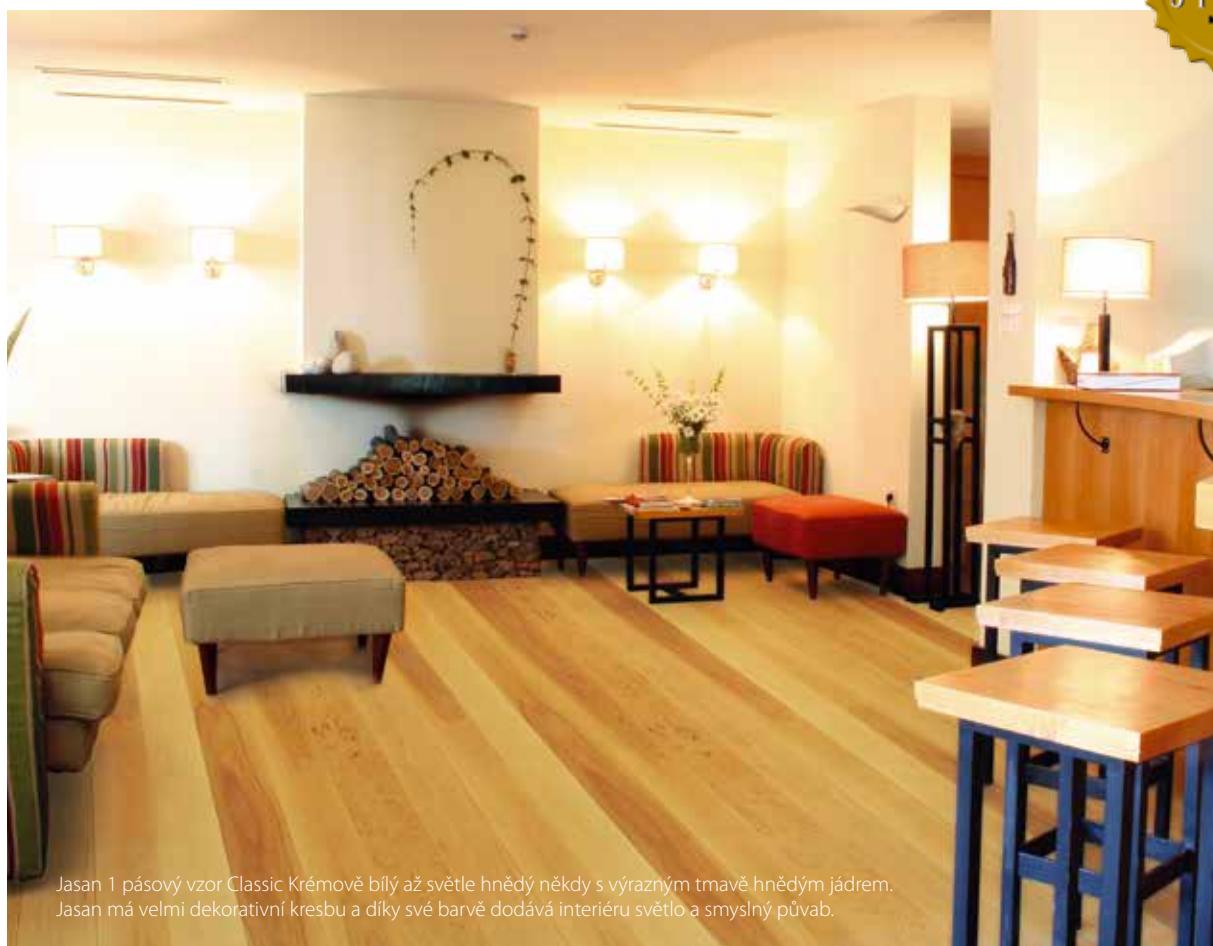


jasan
• ash

3 pásový vzor / 3 strip

Classic

Povrchová úprava:
OSMO UV olej
Rozměry (mm):
13,5 x 195 x 2200



Jasan 1 pásový vzor Classic Krémově bílý až světle hnědý někdy s výrazným tmavě hnědým jádrem. Jasan má velmi dekorativní kresbu a díky své barvě dodává interiéru světo a smyslný půvab.

ořech americký

• walnut

1 pásový vzor / 1 strip

Unica

Povrchová úprava:
OSMO UV olej
Rozměry (mm):
13,5 x 136 x 1820/2130



ořech americký

walnut

3 pásový vzor / 3 strip

Unica

Povrchová úprava:
OSMO UV olej
Rozměry (mm):
13,5 x 195 x 2200



Ořech americký 1 pás Unica
Krása ořechu bere dech a poskytuje vizuální požitek pravého dřeva
s nezaměnitelnou texturou a barevností této dřeviny.

Kolekce Fine season nabízí nevyzpytatelný nádech a umožňuje Vám vnést hravost do Vašeho obytného prostoru.

- fine jaro
- fine léto
- fine podzim
- fine zima
- fine východ slunce
- fine třešeň kvetoucí

Kolekce Fine Season



Povrchová úprava:
lakované
Rozměry (mm):
13,5 x 195 x 2200



FINE JARO

Barva: Jemné proplétané pásy z Javoru kanadského.
Kresba: rovná a jemná struktura.
Vhodná pro současný moderní interiér.



FINE LÉTO

Barva: Kombinace proplétaných pásků z různých světlých druhů dřeva (javor, buk, dub).

Kresba: rovná a jemná struktura.

Vhodná pro současný moderní interiér.

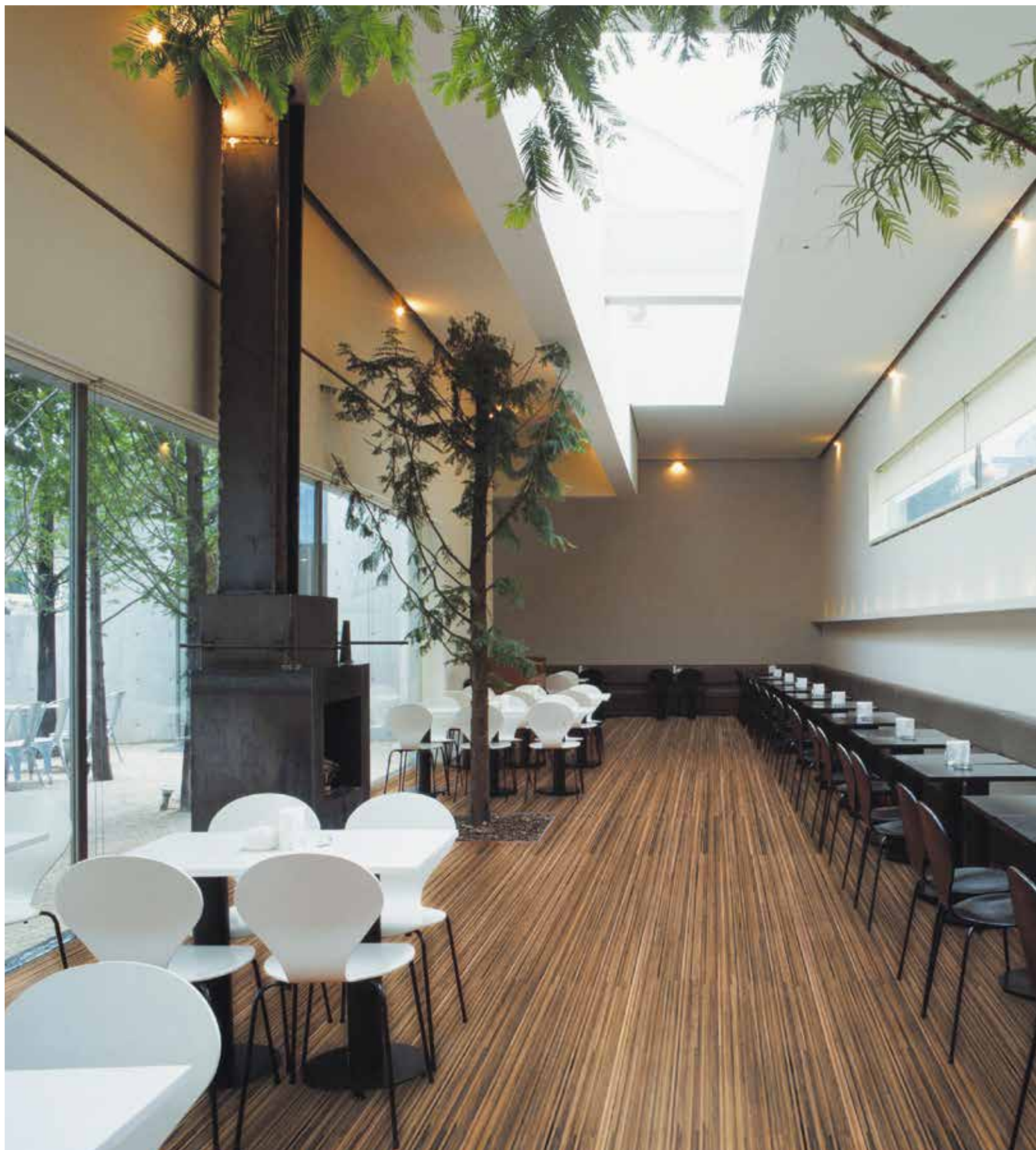


FINE PODZIM

Barva: Kombinace proplétaných pásků z různých tmavých druhů dřeva (Merbau, Kempas, Třešeň).

Kresba: rovná a jemná struktura.

Vhodná pro velmi živý luxusní interiér.



FINE FINE ZIMA

Barva: Kombinace proplétaných pásků z Ořechu amerického.

Kresba: rovná a jemná struktura.

Vhodná pro velmi výrazný moderní interiér.



FINE VÝCHOD SLUNCE

Barva: Jemné proplétané pásky z jasanu
Kresba: rovná a jemná struktura.
Vhodná pro velmi výrazný moderní interiér.



FINE TŘEŠEŇ KVETOUČÍ

Barva: Jemné proplétané pásky z Třešně americké.
Kresba: rovná a jemná struktura.
Vhodná pro klidný moderní interiér.

Výhoda 1

Moderní technologie – zámek 5G



- Jednoduchým přitlačením se čelní hrany lamel zaklapnou k sobě, pružné pero zablokuje spolehlivě lamely k sobě jako zámek dveří,
- Zvláště komfortní, tichá montáž, která nevyžaduje téměř žádnou sílu,
- Extrémně rychlá, spolehlivá a čistá pokládka,
- Lze bez problémů rozebrat, pokud je to třeba,
- Pero systému EKOLOG G5 je vyrobeno ze speciálního plastu, který byl testován a nebyly zjištěny žádné negativní vlivy, které by způsobily poškození spoje vlivem změny klimatu.
- Tloušťka dýhy ca. 3 mm



Výhoda 2

Široká použitelnost, vhodné i na podlahové vytápění

díky nízké tloušťce a jádru z tvrdého dřeva Hevea

Výhoda 3

Vlastní kreativita – výběr z různých povrchových úprav



- Většina povrchů s Osmo UV Tvrdým voskovým olejem
- Bez povrchové úpravy s možností vlastní povrchové úpravy díky kompletní nabídce OSMO podlahových olejů a vosků
- Lakované povrchy

■ Středová vrstva HEVEA

Středová, nosná vrstva podlahy je vyrobena z dřeviny HEVEA = nejlepší řešení

PROČ?

1. Řez dřeva nejpoužívanějších dřevin pro výrobu středové vrstvy a jejich rozdíly:



	smrk	borovice	hevea	dub
Hustota kg/m ³	385	450	600	673
Brinellova tvrdost	1,2	1,9	3,5	3,7
Dilatace dřeva v %:				
Radiálně %	3,6	4,0	0,8	4,0
Tangenciálně %	7,8	7,7	1,2	7,5
Podélně %	0,5	0,5	0,5	0,5

Z tabulky vyplývá:

- dřevina HEVEA je nejtvrďší, tzn. že je nejodolnější proti statickému namáhání, zatížení od nábytku a jiných těžkých předmětů.
- je patrné, že dřevina HEVEA díky svojí homogenní struktuře je nejstabilnější ve všech směrech, tzn. že podlaha je velmi stabilní a méně citlivá na změny teplot a vlhkosti v interiéru. Proto je EKOWOOD podlaha výhodnější pro využití v kombinaci s vodovodním podlahovým vytápěním.
- vlastnost stability středové vrstvy z dřeviny HEVEA je důležitá i pro minimalizaci nepříjemného praskání dřevěné podlahy při chůzi. Je to logické, jelikož vrstvy vícevrstevných podlah by měly být složeny ze dřevin z přibližně o stejné hustotě. Umíte si představit jakou nepříjemnost může způsobit podlaha která má střed ze smrku o hustotě ca. 385 kg/m³ v kombinaci s pohledovou dýhou z Merbau, s hustotou dřeva ca. 850-1100 kg/m³, v 1-pásovém provedení a v místnosti kde se střídají teploty a vlhkost?

Konkurenční středové vrstvy vícevrstvé podlahy

Jádro s léty borovice na svislo – způsobuje deformaci lamel



Jádro s léty borovice střídavě – způsobuje deformaci povrchu



Středová vrstva vícevrstvé podlahy EKOWOOD

- Jádro s heveou, stabilní ve všech směrech = nejlepší řešení



První dva případy ukazují možné problémy nejvíce používaných středových vrstev z měkkých dřevin, v tomto případě z borovice. Z obrázků je zřejmé, že povrch podlahy může být deformován díky struktuře měkkého dřeva. Vada může být viditelná až ve větší ploše pod určitým úhlem a narušuje estetický dojem pěkné podlahy. Kombinace měkkého a tvrdého dřeva způsobuje nestabilitu dílce – obzvláště problematické při podlahovém vytápění.

- Dřevina HEVEA má jemnou a homogenní strukturu a proto povrch podlahy zůstává stále stejný.
- Lokální opravy jsou možné díky povrchu OSMO
- Snadná údržba
- Odolnost proti pronikání vody všech příčných a podélných stran je zajištěna voskovou emulzí
- Odolnost proti tvorbě skvrn díky ochranné OSMO na olejovo voskové bázi
- Třídění o stupeň vyšší než u konkurenčních výrobců

SPECIFIKACE



Ekowood 1-pásový vzor/prkno

Rozměry:	13,5 x 125 x 2130/1820 mm 13,5 x 136 x 2130/1820 mm 13,5 x 185 x 2130/1820 mm
Povrchová úprava:	OSMO UV Tvrdý voskový olej, bez povrchové úpravy, akrylátovým lakem
Povrch:	broušený hladký, kartáčovaný

Ekowood 3-pásový vzor/parketový

Rozměr:	13,5 x 195 x 2200 mm
Povrchová úprava:	OSMO UV Tvrdý voskový olej

ROZMĚRY

Typ	Tloušťka (mm)	Šířka (mm)	Délka (mm)	Počet kusů na balení	Velikost na balení (m ²)	Hmotnost na balení (kg)
1-pásový vzor / G5	13,5	136	1820	8	1,98	19,8
		125	1820	8	1,82	18,5
		185	1820	6	2,02	20,0
1-pásový vzor /G5	13,5	136	2130	8	2,32	20,5
		185	2130	6	2,36	20,4
3-pásový vzor / G5	13,5	195	2200	6	2,6	25,7

Poznámka:

EKOWOOD 1-pásový vzor je k dispozici v délce 1820 mm nebo 2130 mm a šířce 125 mm, 136 mm nebo 185 mm.
EKOWOOD 3-pásový vzor je k dispozici v délce 2 200 mm nebo 2130 mm a šířce 195 mm.

před, během a po pokládce ?

Toto jsou základní pravidla, které je třeba si zkontrolovat ještě před vlastní pokládkou podlahy EKO*WOOD®

- Před pokládkou podlahy musí prkna EKOWOOD v originál zabalených svazcích min. 10 dnů aklimatizovat v prostoru pokládky.
- V případě pokládky na teplovodní podlahové vytápění potřebuje podlahářská firma předložit protokol o topné zkoušce, aby vyhodnotila zda jsou podklad a veškeré teplotní a vlhkostní procesy v pořádku.
- Pokládka je možná pouze v případě, že max. povolená vlhkost podkladu vyjadřuje obsah zbytkové vlhkosti **pro pokládku na teplovodní podlahové vytápění** takto:
cementový potěr < 1,5% CM
anhydritový potěr < 0,3% CM
- Pokládka je možná v případě, že během pokládky je teplota okolního vzduchu v místnosti 18–24°C. Při pokládce dřevěné podlahy musí být podlahové vytápění vypnuté!
- Při pokládce plovoucím způsobem musí být použita PE parotěsná podložka proti pronikání zbytkové vlhkosti z podkladu.
Poznámka: dřeviny javor, jasan, jatoba, buk nejsou vhodné pro podlahové vytápění.
- Pokládka je možná pouze v případě, že max. povolená vlhkost podkladu vyjadřuje obsah zbytkové vlhkosti **pro pokládku bez podlahového vytápění** takto:
cementový potěr < 2,0% CM
anhydritový potěr < 0,5% CM
- Podklad musí být rovný (max. +2 mm na 2 bm), pevný a čistý

Při vlastní pokládce EKO*WOOD®

- Je nutné, aby kladeč podlah nebo uživatel provedli pokládku podle pokynů EKOWOOD k pokládce a údržbě, obzvláště aby všechna prkna byla před instalací zkontrolována na viditelné vady.
- Dřevo je přírodní produkt se specifickými znaky, který má často velmi nestálý charakter a vlastnosti. Uživatel by proto měl brát v úvahu, že i přes výstupní kontrolu třídění nemůže výrobce vyloučit malé výkyvy v třídění do 5% celkového množství směrem do nižšího nebo vyššího třídění. Jestliže tedy výkyv ve třídění není vyšší než 5% z dodaného množství nemůže být tento 5% výkyv ve třídění považován za důvod k reklamaci.
- Odchyly v barvě a struktuře nelze při dokupování vyloučit.
- Dilatace kolem každé pevné překážky je 10 mm.
- Místnosti ve tvaru L, F, T, U je nutné oddělovat dilatační spárou.

- V případě pokládky lamel bez povrchové úpravy, je možné provést povrchové ošetření až po úplném vytvrdnutí lepidla (platí pro celoplošné lepení)

Po pokládce EKO*WOOD®

- Během a po pokládce prostor musí vykazovat stabilizované klimatické podmínky: rel. vlhkost vzduchu 45–60%, teplota vzduchu ca. 20 °C.
- V topném období doporučujeme použít zvlhčovače vzduchu. Zvlhčovače vzduchu musí být nadimenzovány tak, aby relativní vlhkost vzduchu neklesla pod 45 %. Relativní vlhkost vzduchu 50 % je obsažena při teplotě +20 °C a 9 g vody/m³.
- Pokud je podlaha položena na podlahové vytápění, nesmí povrch dřeva převýšit teplotu 27 °C. Po pokládce dřevěné podlahy nesmí být podlahové vytápění zapnuto dříve než po 3 dnech během kterých dojde k vytvrdnutí lepidla a k vyrovnání teplot ve dřevě. Max. výkon podlahového vytápění pro povrch dřevěné podlahy EKOWOOD je 27 °C . Tato teplota lze však nastavit nejdříve po 3 týdnech po pokládce dřevěné podlahy.
- Je nutné, aby kladeč podlah nebo uživatel provedli pokládku podle pokynů EKOWOOD k pokládce a údržbě „Pokyny k údržbě pro povrchy ošetřené OSMO Tvrdým voskovým olejem.“

Specifikace třídění podlah EKO*WOOD®

Vzhled dřeva určuje jeho třídění :

UNICA

Třídění UNICA je přírodní, původní, nenucené. Struktura a barva jsou měkké v přechodu. Suky jsou povolené zdravé a zarostlé a v menším rozsahu jsou povoleny tmelené suky.

CLASSIC

Třídění Classic má více přírodní charakteristické znaky jako jsou suky, běl a barevné odlišnosti. Jsou povoleny tmelené suky v rozsahu 1 tmelený suk na 1 lamelu. Toto třídění je často voleno kvůli přírodním prvkům dřeva a živé atmosféře, kterou vnese do místnosti.



Třídění Unica

Struktura a barva jsou měkké v přechodu, podlahy vytvářejí v ploše klid a živost ve vyvážené harmonii. Suky jsou povolené zdravé a zarostlé a v menším rozsahu jsou povoleny tmelené suky.



Třídění Classic

Podlahy ve třídění Classic mají více přírodních charakteristických znaků. Plocha s podlahou ve třídění Classic Vám nabídne běl, barevné odlišnosti a suky. V tomto třídění jsou povoleny také tmelené suky v rozsahu 1 tmelený suk na jednu lamelu. Toto třídění je často voleno právě kvůli svým přírodním prvkům a atmosféře, kterou vnese do prostoru. U tohoto třídění dřeva se dá říci, že opravdu bydlíte se dřevem.

TRADIČNÍ NÁTĚROVÝ SYSTÉM NA BÁZI OLEJE

- > chrání dřevo zevnitř
- > nevytváří film
- > netvoří žádné ochranné povrchy



VÝHODY

- > nátěr pronikne do dřeva
- > oživí dřevo
- > lze ho jednoduše a částečně renovovat
- > neodprýskává, nepraská a neodlupuje se

NEVÝHODY BÁZE OLEJE

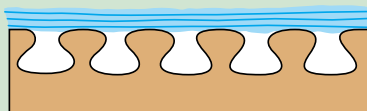
- > špatná odolnost vůči kapalinám
- > náročná údržba



Kvůli nízké odolnosti vůči kapalinám mohou rychle vzniknout nepěkné skvrny od vody.

LAKY A NÁTĚROVÝ SYSTÉM NA BÁZI VODY

- > chrání dřevo z vnějšku
- > vytváří film
- > vytvoří silnou vrstvu



VÝHODY BÁZE VODY

- > nátěr je na povrchu dřeva
- > dobrá odolnost vůči kapalinám
- > ochrana před oděrem
- > snadná údržba

NEVÝHODY BÁZE VODY

- > renovace je možná pouze po předchozím obroušení
- > povrch nelze částečně renovovat
- > nátěr odprýskává, praská a odlupuje se



K renovaci podlahy musí být lakovaný povrch nejdříve obroušen.

osmo[®] NÁTĚROVÝ SYSTÉM NA BÁZI OLEJE A VOSKU

- > chrání dřevo zevnitř a z vnějšku
- > nevytváří film
- > vytvoří ochranný povrch s otevřenými póry



VÝHODY

OSMO BÁZE OLEJE A VOSKU

- > olej pronikne do dřeva a vosk tvoří ochranný voskový povrch s otevřenými póry
- > oživí dřevo
- > lze ho jednoduše a částečně renovovat
- > neodprýskává, nepraská a neodlupuje se
- > dobrá odolnost vůči kapalinám

osmo[®]

JEDEN PRODUKT, VŠECHNY VÝHODY JSOU SJEDNOCENÉ



Dokonalý povrch, snadná renovace, dobrá odolnost proti kapalinám.

WISCH-FIX ✓

Účinný speciální koncentrát k pravidelnému čištění. Obzvláště se doporučuje na dřevěné podlahy s úpravou povrchu Tvrdým voskovým olejem, ale také na lakované podlahy a laminát, také pro dlaždice, keramiku a PVC. Působí tak, že podlahu doplní potřebný olej a nevysušuje ji. Použití: Jednoduše přidat do vody a podlahu setřít na vlhko.



INTENZIVNÍ ČISTIČ

Vysoce účinný lehce alkalický speciální čistič pro odstraňování nečistot ve vnitřních a venkovních prostorách. Ideální pro intenzivní čištění olejových a voskových dřevěných povrchů před vlastním ošetřením nátěrovými hmotami Osmo.



VOSKOVÁ ÚDRŽBA A ČISTÍCÍ PROSTŘEDEK ✓

3029 bezbarvá/ 3087 bílá

Bezbarvá nebo bíle transparentní. Čištění a oživení v jednom – speciální údržba na povrchy dřeva s úpravou olejem a voskem! Obzvláště se doporučuje k prvnímu čištění a údržbě podlah s úpravou povrchu olejem a voskem, nábytku a jiných dřevěných povrchů. Osmo Vosková údržba a čistící prostředek čistí a regeneruje zároveň; zásobuje dřevo přírodními tvrdými vosky.



VOSKOVÁ ÚDRŽBA A ČISTÍCÍ PROSTŘEDEK SPRAY

3029 bezbarvá

Bezbarvá nebo bíle transparentní. Vosková údržba a čistící prostředek ke stříkání. Čistí a regeneruje zároveň; zásobuje dřevo přírodními tvrdými vosky.



ÚDRŽBOVÝ OLEJ

Údržbový nebo-li ošetřující olej zajišťuje hloubkovou péči i běžnou údržbu. Zašlé a matné podlahy tento olej oživí. Použitím tohoto přípravku zabráníte broušení a následným renovačním nátěrům.

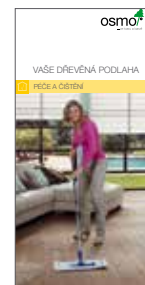


TVRDÝ VOSKOVÝ OLEJ

Aby vlastnosti podlahy zůstaly zachovány i po léta, musejí být opotřebované plochy dodatečně upraveny jedním z Osmo Tvrdých voskových olejů. Po důkladném čištění naneste velmi tence Tvrdý voskový olej. Oživovat lze i lokálně např. hlavní tahy kudy se chodí, nebo místa pod stoly a židlemi.



Vyžádejte si prospekt Péče a čištění Osmo olejo voskovaných povrchů



✓ Toto jsou základní údržbové prostředky, s kterými udržíte dlouhodobě vzhled Vaší podlahy v perfektním stavu.

SADA NA ÚDRŽBU PODLAHY

Sada vhodná pro všechny případy – kompletní vybavení k čištění a údržbě podlah s úpravou povrchu Tvrdým voskovým olejem

- > Čištění, údržba a oživení v jedné sadě
- > 1 litr Wisch-Fixu – koncentrátu k čištění a údržbě
- > 0,4 litru Voskové údržby a čistícího prostředku
- > 3 utěrky k nanesení a návod na údržbu





EKO WOOD®
A Member of TSH Group

spol. s r.o.
VOLKA a syn
TRUHLÁŘSKÉ A LEPENÉ DŘEVO



Už 20 let Váš partner s ovíní dřeva ...

VOLKA a syn, spol. s r.o.
Tisová, Hlinné 9
347 01 Tachov

Tel.: 374 721 245, 374 787 631
e-mail: info@volkaasyn.cz
Web: www.volkaasyn.cz

www.EKOWOOD.cz

▲ **První distributor: Au-Mex s.r.o.**
Poděbradská 574/40, Praha 9-Vysočany
E-mail: info@au-mex.cz

Tel: +420 283 933 452
Fax: +420 283 933 472